

PTE KK Szülészeti és Nőgyógyászati Klinika Reprodukciós Központ működési rendje

Az új Központban a párok kényelmes és modern körülmények között kapnak segítséget a tervezett gyermekvállaláshoz

Jellemző profil:

Intézetünk legfőbb **céljának** tekinti a meddőség kivizsgálását és kezelését, mely nőgyógyászati és andrológiai alapellátás keretén belül működik. **A betegek ellátása kúraszerű ellátásban történik.**

Szolgáltatásaink teljesítése során mindenkor a **betegek érdekeit tartjuk szem előtt** és ránk ruházott lehetőségeink keretében biztosítjuk számukra az elérhető **legmagasabb szintű egészségügyi szolgáltatást.**

Intézetünk vezetése, **a betegek elégedettségének** folyamatos elérése érdekében

- biztosítja, hogy feladatainkat átgondolt és szabályozott körülmények között végezzük,
- feladatainkhoz a megfelelő humán (gyógyítási, ápolási személyzet) és infrastrukturális erőforrásokat (műszerek, gépek) rendelkezésre álljanak
- figyelemmel kíséri a vevők részéről felmerülő igényeket és törekszik azok kielégítésére,
- évente mérhető minőségcélokat határoz meg, melyek teljesülését a vezetőségi átvizsgálásokon értékeli,
- tevékenységeinek teljes körében ellenőrzi, hogy a szervezetben, az előírásoknak és a szabályozásoknak megfelelően végzik-e a tevékenységet, ezzel megelőzve, hogy nem megfelelő szolgáltatást nyújtson vevőinek
- biztosítja pácienseink és hozzátartozóik számára a szükséges hozzáférhető, kielégítő információt, visszajelzést

Szándékunk, hogy úgy irányítsuk és működtessük Központunkat, hogy **neve garanciát jelentsen** a szolgáltatásainkat igénybevevők számára.

A minőségi betegellátás érdekében betegeink kivizsgálását és kezelését az általunk egyedülállóként létrehozott "Meddőségi team" segítségével végezzük.

In vitro fertilizáció ("lombikbébi") szakrendelés: meddőségi szakrendelésen kivizsgált házaspárok mesterséges megtermékenyítése ún. IVF ("lombikbébi") módszerrel (superovulációs gyógyszeres előkezelés, petesejt leszívás, embrió visszaültetés, speciális módszerek: ICSI, stb).

A PTE KK Szülészeti és Nőgyógyászati Klinika in vitro fertilizáció („lombikbébi”) programja keretében csak olyan házaspárok kezelhetők, akik vagy a feleség (petevezeték elzáródása, ill. hiánya, esetleg egyéb ok), vagy a férj (pl. alacsony spermium szám) részéről

meglévő elváltozás miatt természetes úton nem tudnak gyermeket nemzeni. A lombikbébi programba csak a megfelelően kivizsgált házaspárok jelentkezhetnek (hormon vizsgálatok, cytológia, laparoscopia, férj vizsgálata). A beavatkozások során a természetes módon gátolt megtermékenyítést az anyai szervezeten kívül visszük véghez és az így létrejött embriókat ültetjük vissza a méhbe.

IVF-ET= IN VITRO FERTILIZÁCIÓ-EMBRIÓ TRANSZFER

NŐI BETEG

1. Nőgyógyászati vizsgálat, tervkészítés

- laborvizsgálat
- ultrahang vizsgálat

2.Hormonális peteérés stimuláció

- injekciók

3.Kontroll UH és laborvizsgálatok

- Petesejt szívás idejének meghatározása

4.Petesejtnyerés (UH vezérelt leszívás)

- aszéptikus kezelőben, altatásban

FÉRFI BETEG

1. Andrológiai vizsgálat

- laborvizsgálat
- sperma vizsgálat

2. Hormonális vagy egyéb gyógyszeres kezelés

3. Sperma leadás

5. Embriológia

- Petesejtek kinyerése, előkészítése
- Megtermékenyítés (IVF, ICSI)
- Embriók gondozása

6. Embrió visszaültetés

- Fagyasztás

7.2 hetes kontroll-terhesség igazolása

Működés meghatározása helyiségek szerinti lebontásban:

1. Recepció:

Páciensek fogadása, betegirányítás, telefonos előjegyzés felvétele

2. Konzultációs helyiségek (3 db)

Előzetes időpont egyeztetés alapján orvosokkal történő megbeszélés.

Zárójelentések, előzetes vizsgálatok eredményeinek áttekintése, rögzítése, szükség esetén

- további vizsgálatok előjegyzése
- laborok rendelése
- gyógyszeres kezelés áttekintése
- receptek felírása.

3. Nőgyógyászati vizsgálok (2db)

Ultrahangos vizsgálatok: -inszemináció előtti tüszőmérés, lombik kezelés alatti tüszőmérés.

-Az inszemináció illetve a embrió visszaültetést követő 4 hetes kontroll vizsgálatok.

Inszeminációs beavatkozások: időzítés alapján a feldolgozott sperma beinjektálása a méh üregébe.

4. Spermanyerő helyiség (2db)

Intim szoba lehetőség a spermanyeréshez.

5. Kórterem

Lombik beavatkozáson részt vevő páciensek elhelyezése 1db 4 ágyas és 5db 2 ágyas kórteremben.

A beavatkozások utáni pihenés biztosítása nővéri felügyelettel.

6. Nővér dolgozó

Adminisztrációs tevékenységek elvégzése.

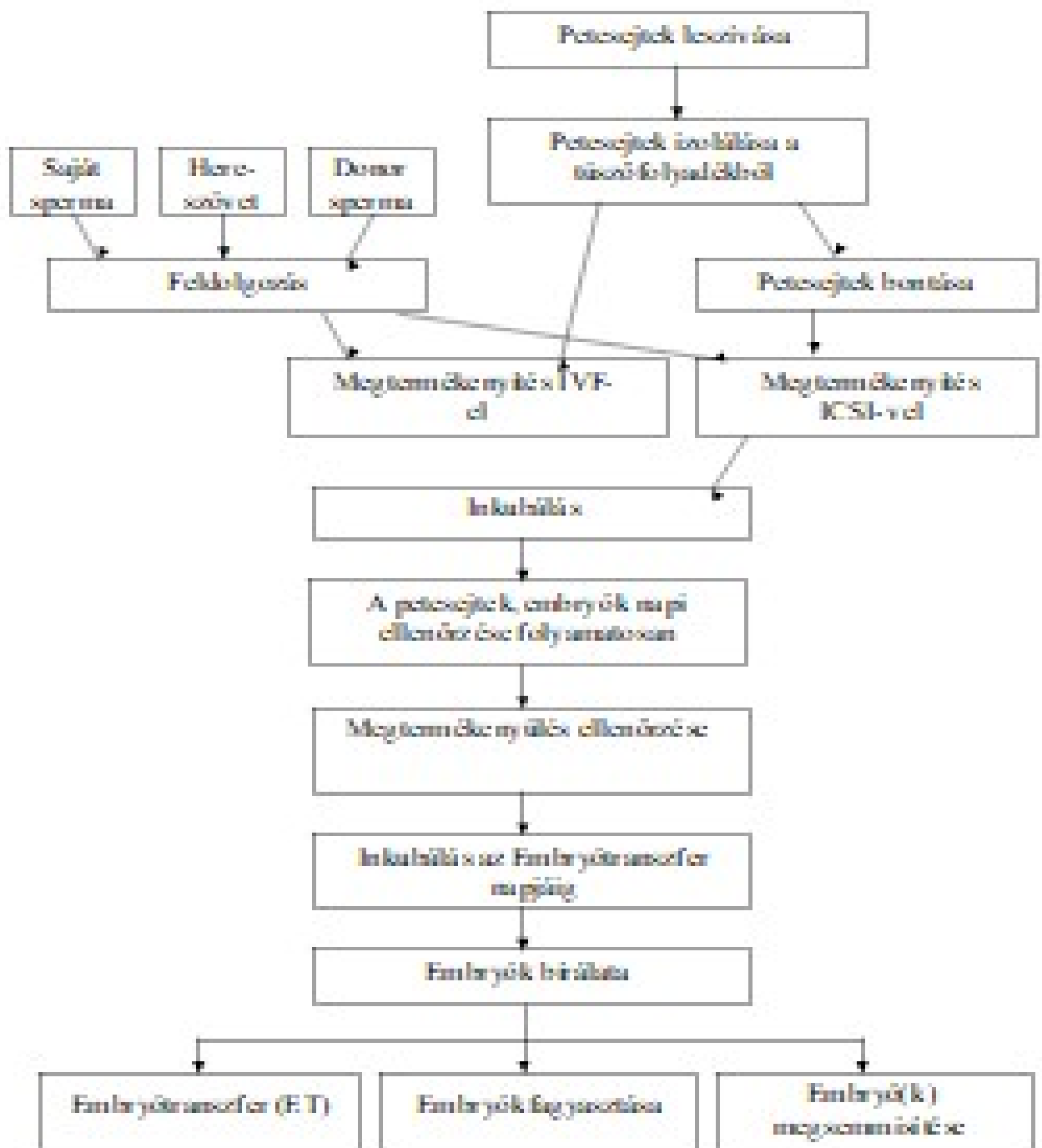
7. Aszeptikus kezelő

Lombik kezelésen részt vevő páciensek petesejt leszívása , ultrahang ellenőrzés mellett, enyhe altatásban.

Embrió visszaültetés (nem igényel altatást)

8. Laboratórium

Mesterséges megtermékenyítés, embriók gondozása, kiválasztása a visszaültetésre, embriók mélyfagyasztása.



9. Fagyasztó helyiség

Embriók mélyfagyasztása és tárolása.

